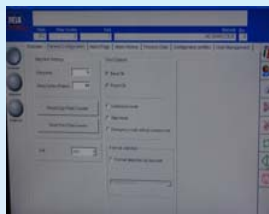


Más que perforación y doblado: Automatización de placas



Seguimiento de páginas:



Las placas de impresión son identificadas con un lector de código de barras cuando entran en la dobladora. Después de la perforación y el doblado, se crea

un archivo para cada placa en un directorio de red común. El archivo contiene la información respecto de dónde deben transportarse las placas y mediante qué criterios deben ser organizadas.

Dispositivo de recogida y colocación de placas:

Este dispositivo recoge la placa con ventosas, la rota hasta la posición deseada y la mueve hacia la derecha o la izquierda con el actuador lineal. La placa luego se coloca en las cintas transportadoras para continuar la distribución.



Unidad de distribución de placas de varios niveles:



La unidad de distribución de placas permite la rápida distribución de las placas a los almacenadores de placas superior e

inferior. El lector de código de barras y el software de organización de placas (Plate Sorting Software) coloca la placa en la posición exacta que haya seleccionado el operador.



Estación de giro:

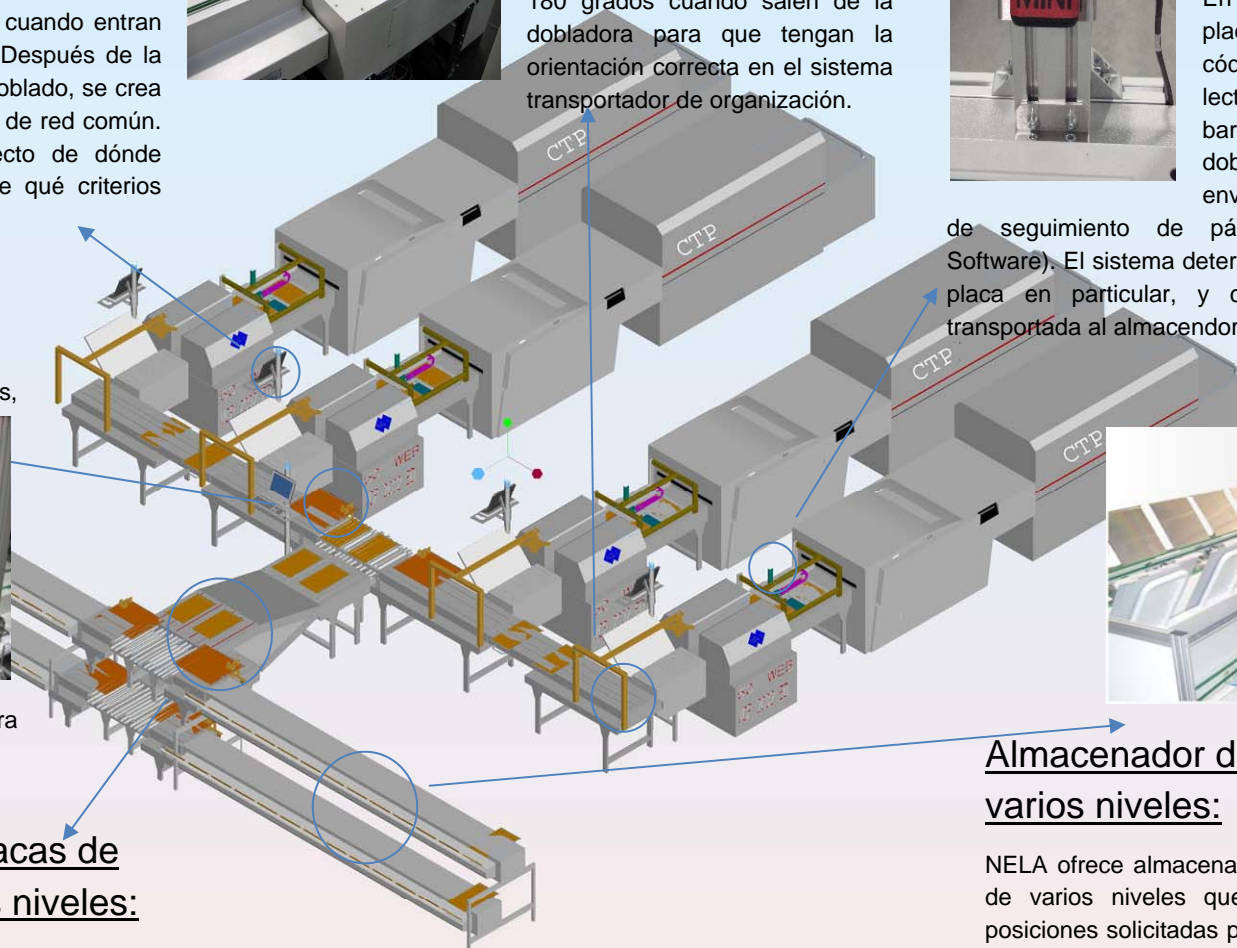
La estación de giro se utiliza para girar las placas dobladas a 90 o 180 grados cuando salen de la dobladora para que tengan la orientación correcta en el sistema transportador de organización.



Lector de códigos de barras:

En el área periférica de la placa, el CTP estampa un código de barras. Los lectores de códigos de barras ubicados antes de la dobladora leen el código y envían los datos al software

de seguimiento de páginas (Page Tracking Software). El sistema determina dónde debe ir cada placa en particular, y cada una de ellas es transportada al almacenador deseado.



Almacenador de placas de varios niveles:

NELA ofrece almacenadores de 1 sola posición y de varios niveles que poseen la cantidad de posiciones solicitadas por el cliente. En función de la información proporcionada por el código de barras, el operador puede asignar cada placa a un recipiente específico utilizando el software de organización de placas (Plate Sorting Software) de NELA. Las configuraciones de organización predefinidas pueden ser almacenadas y seleccionadas fácilmente para usos más específicos de la prensa.

Elevador de placas:

Este elevador de placas transporta la placa hasta el segundo nivel con sólo presionar un botón. La bandeja de la placa oscila 180 grados para que sea más sencillo cargar y descargar las placas.

